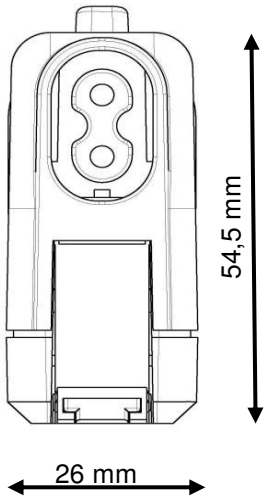


Allround-Leuchte - All in One

ALLIO 1103

Made in Germany

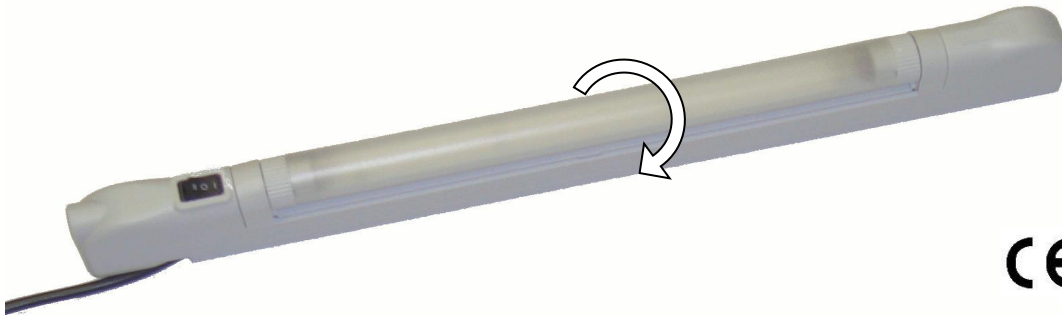
Beleuchtung in Gehäusen für Industrie und IT-Anwendungen



- + Kompakt mit einer Breite von 26 mm
- + Schwenkrotor für verschiedene Befestigungsarten
- + Ohne und mit Werkzeug zu befestigen
- + Zur Unterstützung der Montage immer mit Magnet
- + effektive LED-Beleuchtung, 945 lm
- + drehbare LED-Einheit
- + 50.000 h Lebensdauer

patentiertes Befestigungssystem !

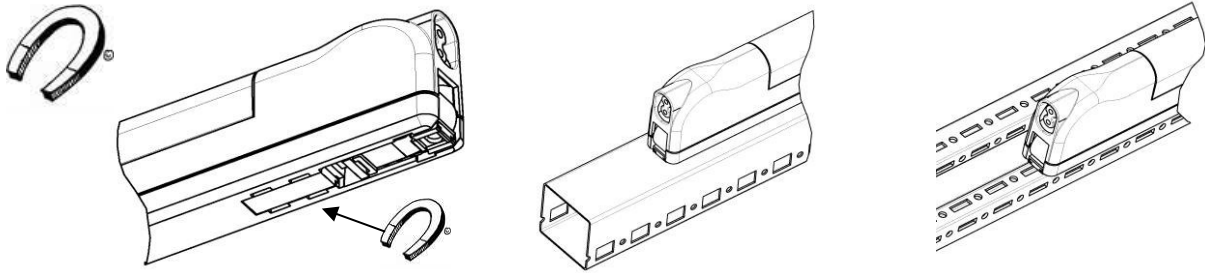
- + auf Metallflächen, an Profilen und im 19"- Rack
- + Magnetbefestigung
- + Magnetbefestigung und Schrauben
- + Magnetbefestigung und Rasten
- + Schrauben an Profilen mit variablem Lochabstand



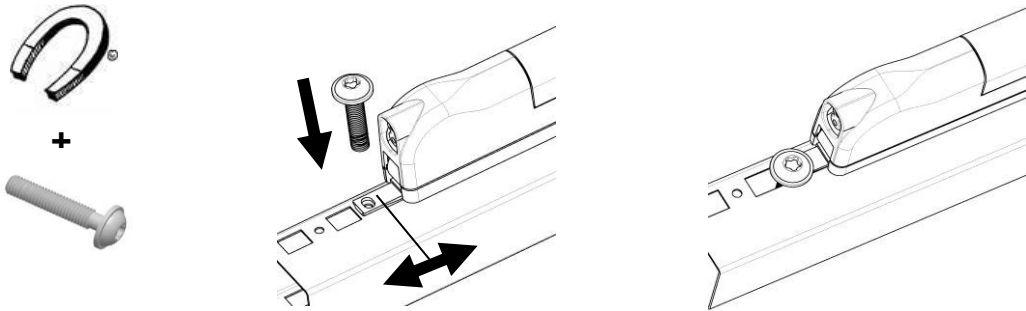
- Netzspannung: 24V DC
- mit Stecker zur Schaltung über Türpositionsschalter (optional)
- Kabelausgang seitlich oder auf der Rückseite der Leuchte

ALLIO LIGHT

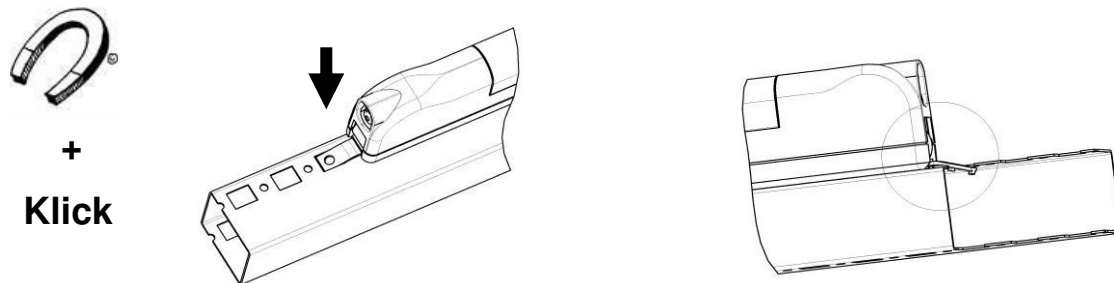
Magnetbefestigung (Demontage durch Herausschieben möglich)



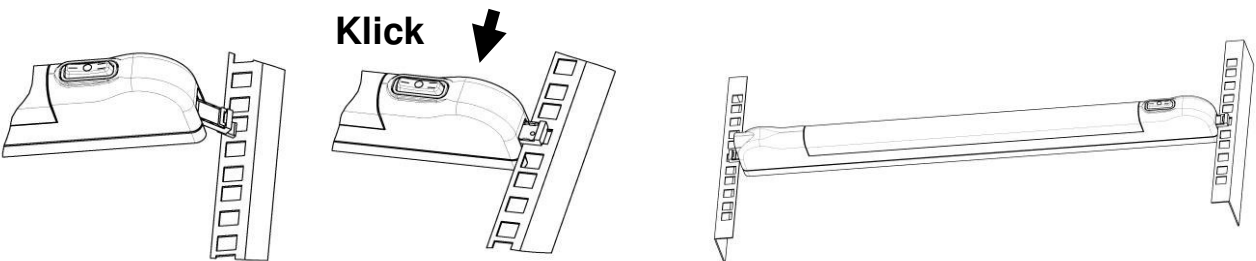
Magnet-Fixierung + Schrauben mit variablem Lochabstand von 455 bis 475 mm



Magnet-Fixierung + Rasten in Profilen



Rasten im 19" - Rack



Elektrische Anschlusswerte	
Nennleistung	7,2W
Nennspannung	24V DC -5%+5%
Nennstrom bei 24 V DC	0,30 A
Potentialfreier Kontakt	über Steckverbinder, 2-poliger Kleingerätestecker, 2,5 A
Anschlussleitung	2x0,75 mm ² , 1,5 / 3 m Mantelfarbe: schwarz
Schutzart/Schutzklasse	
Schutzart/Schutzklasse	IP 20 / II (schutzisoliert)
Leuchtmittel	
Typ	High Power LED / 945lm
Fabwiedergabewert	CRI > 80
Mittlere Lebensdauer	50.000 h
Lichtfarbe	kaltweiss / 5600 K

Normen und Kennzeichnungen	
Kennzeichnung	CE, ENEC
Prüfnormen	EN 60598, EN55015 EN 61000, EN 62741
Richtlinien	2014/35/EU, 2014/30/EU
Energieeffizienz	
Energieeffizienzklasse	A
Weitere Daten	
Betriebsgerät	-
L/B/H	448 x 54,5x26 mm
Masse	ca. 430 gr.
Betriebstemperatur	-20 bis 50 C°
Lagertemperatur	-20 bis 60 C°
Luftfeuchtigkeit Betrieb/	max. 85%
Lagerung	nicht kondensierend

ALLIOLIGHT